

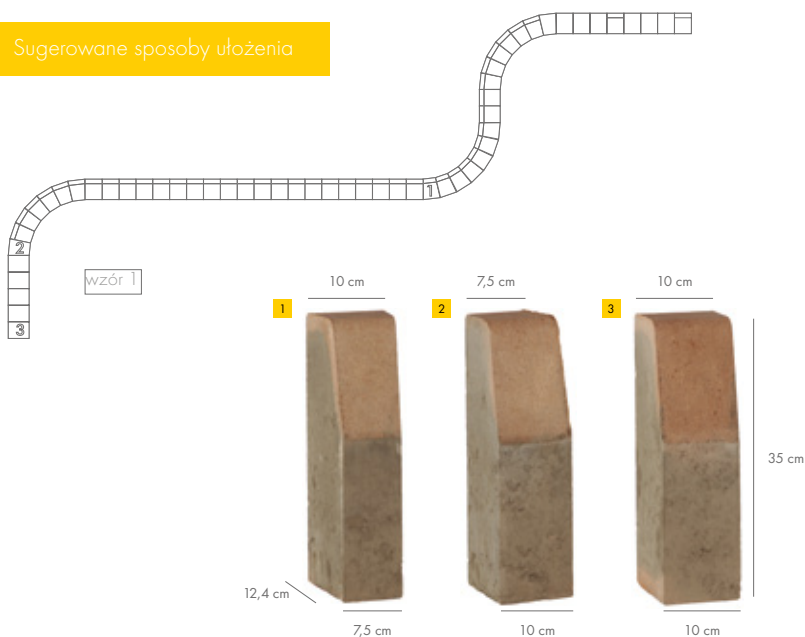
KRAVENTO ALTO

Trzy poziomy

Libetcompletto



Sugerowane sposoby ułożenia



Elementy ze skosami dostępne na zamówienie

- Stylowe wykończenie ścieżek, tarasów, schodów itp.
- Sprawdza się na powierzchniach o zróżnicowanych poziomach
- Trzy formaty: jeden prosty i dwa o przekroju trapezu



COLOR MIX

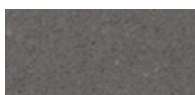
SYSTEM MAXIMA



ALS



DOSTĘPNE KOLORY



antracyt



pastello



kasztanowy

element	wysokość [cm]	szt. / paleta	waga palety [kg]	szt. / warstwa	liczba warstw	dostępne kolory
1		14				
2	35	28	ok. 1089	56	2	antracyt pastello kasztanowy
3		70				

KRAVENTO ALTO

Trzymania poziom

Libetcompletto

Zgodność z dokumentem odniesienia	Norma PN-EN 13198:2005		
J/M	szt.		
Waga (kg/m ²) lub (kg/szt.)	ok. 9,5		
Wymiar poszczególnych elementów (mm)	Długość:	350	
	Szerokość:	124	
	Grubość	75/100	
Faza	ND		
Rodzaj powierzchni licowej	Gładka		
Kolorystyka powierzchni	Colormix/Monokolor		
Sposób obróbki końcowej	ND		
Klasa betonu	C30/37		
Wytrzymałość charakterystyczna na rozciąganie przy rozłupywaniu (MPa)	ND		
Wytrzymałość charakterystyczna na zginanie (MPa)	ND		
Charakterystyczne obciążenie niszczące (kN)	ND		
Udział powierzchni przepuszczającej wodę (%)	ND		
Odporność na warunki atmosferyczne	ND		
Odporność na ścieranie	ND		
Nasiąkliwość (%)	≤7		
Dopuszczalne odchyłki wymiarów (mm)	Długość	Szerokość	Grubość
	± 5	± 5	± 5
Dopuszczalne odchyłki wymiaru przekątnych (mm)	ND		
Odporność na poślizg/poślizgnięcie	ND		
Trwałość	ND		
Współczynnik przewodności cieplnej	ND		
Odporność na działanie ognia zewnętrznego	ND		
Emisja azbestu	Brak zawartości azbestu		
Reakcja na ogień	A1		
Przeznaczenie i zakres stosowania (opisowo)	Nienośne, prefabrykowane elementy betonowe do zastosowania wewnątrz lub na zewnątrz, w miejscach publicznych i na terenach prywatnych, nie mające za zadanie przenoszenia obciążeń od ruchu pojazdów oraz nie podlegające stosowaniu środków odladzających.		
UWAGI	ALS		
Data aktualizacji	02-02-2018 r.		

Ze względu na technikę druku, rzeczywiste kolory produktów mogą się różnić od prezentowanych na zdjęciach. Powyższa oferta ma charakter informacyjny i nie stanowi oferty handlowej w rozumieniu art. 66 §1 kodeksu cywilnego.