

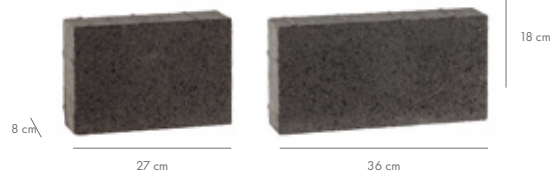
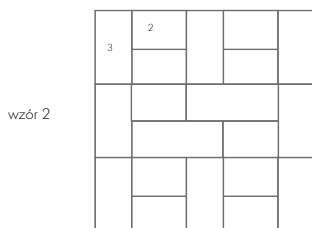
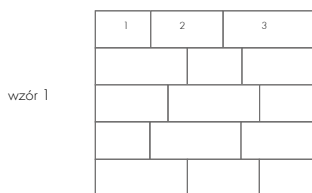
## VIA TRIO

Prosta droga do komfortu

LibetDecco ASPERO



### Sugerowane sposoby ułożenia



- 3 komplementarne elementy
- Bezpieczeństwo użytkowania
- Szerokie zastosowanie



COLOR FLEX

ASPERO



ALS



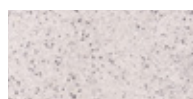
### DOSTĘPNE KOLORY



corten



biały



jasnoszary



tytanowy



ciemnoszary

grubość [cm]	szt. / paleta	m <sup>2</sup> / paleta	waga palety [kg]	szt. / warstwa	liczba warstw	dostępne kolory
8	po 32 lub 40 z każdego wymiaru *	6,08 lub 7,78 *	ok. 1120 lub 1426 *	12 lub 15 *	8	corten jasnoszary ciemnoszary biały tytanowy

\* W zależności od miejsca pakowania

## VIA TRIO

Prosta droga do komfortu

LibetDecco ASPERO

Zgodność z dokumentem odniesienia	Norma PN-EN 1339		
J/M	m <sup>2</sup>		
Waga (kg/m <sup>2</sup> ) lub (kg/szt.)	180		
Wymiar poszczególnych elementów (mm)	Długość:	270; 360; 450	
	Szerokość:	180	
	Grubość	80	
Faza	Bez fazy		
Rodzaj powierzchni licowej	Gładka		
Kolorystyka powierzchni	Monokolor/Colormix		
Sposób obróbki końcowej	Śrutowanie i szczołkowanie powierzchni		
Klasa betonu	ND		
Wytrzymałość charakterystyczna na rozciąganie przy rozłupywaniu (MPa)	ND		
Wytrzymałość charakterystyczna na zginanie (MPa)	≥ 3,5 / Klasa 1 (oznaczenie S)		
Charakterystyczne obciążenie niszczące (kN)	3 / Klasa 30 (oznaczenie 3)		
Udział powierzchni przepuszczającej wodę (%)	ND		
Odporność na warunki atmosferyczne	klasa 3 (oznaczenie D)		
Odporność na ścieranie	klasa 4 (oznaczenie I)		
Nasiąkliwość (%)	≤ 6 / Klasa 2 (oznaczenie B)		
Dopuszczalne odchyłki wymiarów (mm)	Długość	Szerokość	Grubość
	± 2	± 2	± 3
Dopuszczalne odchyłki wymiaru przekątnych (mm)	3 / Klasa 2 (oznaczenie K)		
Odporność na poślizg/poślizgnięcie	Zadawalająca		
Trwałość	Zadawalająca		
Współczynnik przewodności cieplnej	1,42 W/(m*K)		
Odporność na działanie ognia zewnętrznego	Zadawalająca		
Emisja azbestu	Brak zawartości azbestu		
Reakcja na ogień	A1		
Przeznaczenie i zakres stosowania (opisowo)	Prefabrykowane betonowe płyty brukowe i elementy uzupełniające przeznaczone są do stosowania na pokrycie nawierzchni zewnętrznych i wewnętrznych oraz jako elementy pokryć dachowych.		
UWAGI	ALS; Colorflex		
Data aktualizacji	08-02-2018 r.		

Ze względu na technikę druku, rzeczywiste kolory produktów mogą się różnić od prezentowanych na zdjęciach. Powyższa oferta ma charakter informacyjny i nie stanowi oferty handlowej w rozumieniu art. 66 §1 kodeksu cywilnego.