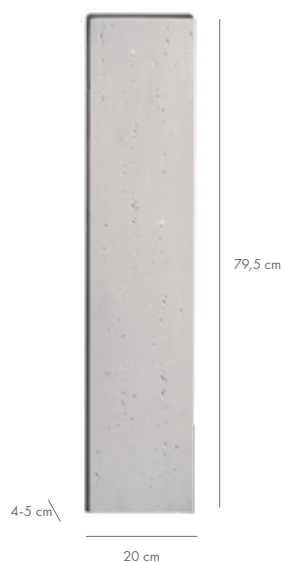


TRAWERTYN

Inspirowany naturą

Libet *Impressio*



- Delikatna, porowata faktura inspirowana wyglądem kamienia trawertynu
- Funkcjonalny format, zapewniający komfort montażu i użytkowania
- Tworzy systemowe rozwiązanie wraz z palisadą, stopniem schodowym i okrągłą płytą



7-15 mm

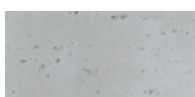
COLOR MIX

WET CAST

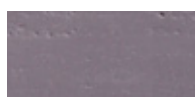


MONO COLOR

DOSTĘPNE KOLORY



bianco



grigio

grubość [cm]	szt. / paleta	m ² / paleta	waga palety [kg]	szt. / warstwa	liczba warstw	dostępne kolory
4-5	42	6,72	ok. 800	21	2	bianco grigio

Zgodność z dokumentem odniesienia	Norma PN-EN 1339		
J/M	m ²		
Waga (kg/m ²) lub (kg/szt.)	120		
Wymiar poszczególnych elementów (mm)	Długość:	795	
	Szerokość:	200	
	Grubość	40-50	
Faza	ND		
Rodzaj powierzchni licowej	Fakturowana		
Kolorystyka powierzchni	Colormix/Monokolor		
Sposób obróbki końcowej	ND		
Klasa betonu	ND		
Wytrzymałość charakterystyczna na rozciąganie przy rozłupywaniu (MPa)	ND		
Wytrzymałość charakterystyczna na zginanie (MPa)	≥ 3,5 Klasa 1 (oznaczenie S)		
Charakterystyczne obciążenie niszczące (kN)	NPD		
Udział powierzchni przepuszczającej wodę (%)	ND		
Odporność na warunki atmosferyczne	ND		
Odporność na ścieranie	klasa 3 (oznaczenie H)		
Nasiąkliwość (%)	klasa 1 (oznaczenie A) nie określa się		
Dopuszczalne odchyłki wymiarów (mm)	Długość	Szerokość	Grubość
	± 5	± 5	± 3
Dopuszczalne odchyłki wymiaru przekątnych (mm)	5 - Klasa 1 (oznaczenie J)		
Odporność na poślizg/poślizgnięcie	Zadawalająca		
Trwałość	Zadawalająca		
Współczynnik przewodności cieplnej	1,42 W/(m*K)		
Odporność na działanie ognia zewnętrznego	Zadawalająca		
Emisja azbestu	Brak zawartości azbestu		
Reakcja na ogień	A1		
Przeznaczenie i zakres stosowania (opisowo)	Prefabrykowane betonowe płyty brukowe i elementy uzupełniające przeznaczone są do stosowania na pokrycie nawierzchni zewnętrznych i wewnętrznych oraz jako elementy pokryć dachowych. Zastosowanie płyt wyłącznie dla ruchu pieszego, bez udziału środków odładowczych.		
UWAGI	WET CAST; Wymagana impregnacja		
Data aktualizacji	14-02-2018 r.		