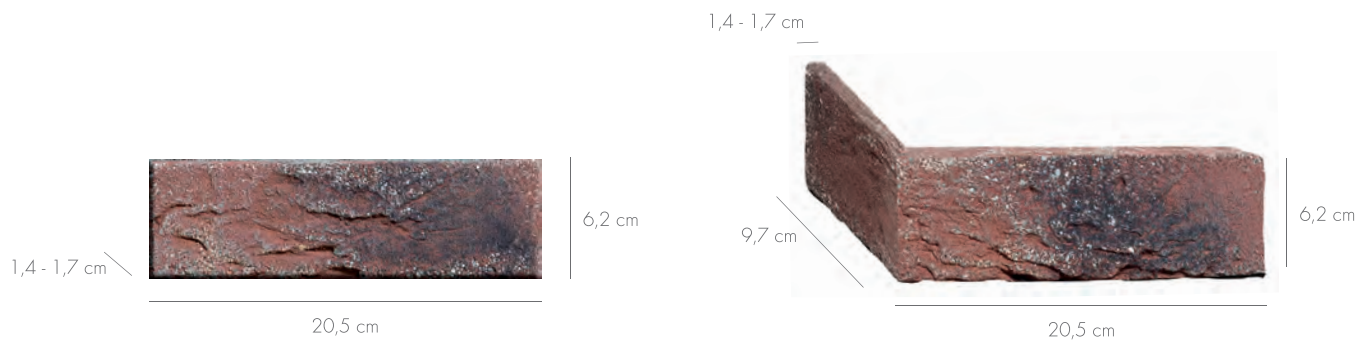
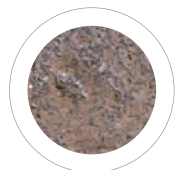


Mrozoodporne, cegłopodobne płytki Casares, inspirowane wyglądem starej cegły belgijskiej, doskonale podkreślą urok klasycznej czy rustykalnej aranżacji. Materiał wyróżnia specjalna technologia produkcji, bazująca na naturalnych składnikach. To dzięki temu płytki zyskują niepowtarzalną fakturę i barwę, pozwalającą osiągnąć niezwykle oryginalny efekt. Cała aranżacja wygląda bardzo elegancko także dzięki elementom narożnikowym, które pozwalają na estetyczne wykończenie elewacji.



Dostępne kolory



SZARO-BEŻOWY



BRĄZOWO-CEGLASTY

Tabela logistyczna

Rodzaj	Waga opakowania [kg]	Płyt w opakowaniu [szt.]	m ² / opakowanie (bez fugi)	m ² / opakowanie (z fugą)	dostępne kolory
plytka narożnik	18 10	63 24	- 1,49	1 0,54	szaro-beżowy brązowo-ceglasty



Zgodność z normą	PN-EN 14992:2007+A1:2012
J/M	m ² /opakowanie
Waga [kg/opakowanie]	18/10
Wymiar poszczególnych elementów	wg katalogu producenta
Faza	nie dotyczy
Rodzaj powierzchni stempla	cegła belgijska
Struktura betonu	nie dotyczy
Sposób obróbki	nie dotyczy
Klasa betonu	nie dotyczy
Wytrzymałość charakterystyczna na rozciąganie przy rozłupaniu [MPa]	nie dotyczy
Wytrzymałość charakterystyczna na zginanie [Mpa]	klasa LC 16/18
Charakterystyczne obciążenie niszczące [kN]	nie dotyczy
Mrozoodporność	ubytek masy +/- 1 kg/m ²
Odporność na ścieranie	nie dotyczy
Nasiąkliwość [%]	+/- 6 %
Wymiary nominalne - przekątne [mm]	nie dotyczy
Odporność na poślizg/poślizgnięcie	nie dotyczy
Trwałość	nie dotyczy
Reakcja na ogień	A1
Przeznaczenie i zakres stosowania (opisowo)	dotyczy ścian prefabrykowanych, wykonanych z betonu zwykłego lub lekkiego o strukturze zwartej
UWAGI	



COLOR
MIX

