

PALISADA MAXIMA

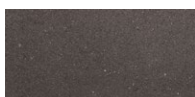
Wszystko pod kontrolą

Libetcompletto

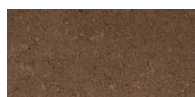


- Praktyczne obrzeże dla betonowych schodów oraz innych elementów ogrodowej zabudowy
- Atrakcyjny design spójny z płytami, schodami i ogrodzeniem systemu Maxima
- Do dyspozycji bogata gama kolorów

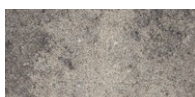
DOSTĘPNE KOLORY



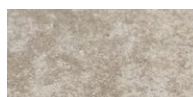
antracytowy



kasztanowy



popielaty



pastello



SYSTEM
MAXIMA



ALS



wysokość [cm]	szt. / paleta	waga palety [kg]	szt. / warstwa	liczba warstw	dostępne kolory
40	22	ok. 1300	11	2	antracytowy popielaty pastello kasztanowy

PALISADA MAXIMA

Wszystko pod kontrolą

Libetcompletto

Zgodność z dokumentem odniesienia	Norma PN-EN 13198		
J/M	szt.		
Waga (kg/m ²) lub (kg/szt.)	58		
Wymiar poszczególnych elementów (mm)	Długość:	800	
	Szerokość:	400	
	Grubość	80	
Faza	Z faza		
Rodzaj powierzchni licowej	Gładka		
Kolorystyka powierzchni	Monokolor / Colormix		
Sposób obróbki końcowej	ND		
Klasa betonu	C30/37		
Wytrzymałość charakterystyczna na rozciąganie przy rozłupywaniu (MPa)	ND		
Wytrzymałość charakterystyczna na zginanie (MPa)	ND		
Charakterystyczne obciążenie niszczące (kN)	ND		
Udział powierzchni przepuszczającej wodę (%)	ND		
Odporność na warunki atmosferyczne	ND		
Odporność na ścieranie	ND		
Nasiakliwość (%)	≤ 7		
Dopuszczalne odchyłki wymiarów (mm)	Długość	Szerokość	Grubość
	± 5	± 5	± 5
Dopuszczalne odchyłki wymiaru przekątnych (mm)	ND		
Odporność na poślizg/poślizgnięcie	ND		
Trwałość	ND		
Współczynnik przewodności cieplnej	ND		
Odporność na działanie ognia zewnętrznego	ND		
Emisja azbestu	Brak zawartości azbestu		
Reakcja na ogień	A1		
Przeznaczenie i zakres stosowania (opisowo)	Nienośne, prefabrykowane elementy betonowe do zastosowania wewnątrz lub na zewnątrz, w miejscach publicznych i na terenach prywatnych, nie mające za zadanie przenoszenia obciążeń od ruchu pojazdów oraz nie podlegające stosowaniu środków odladzających.		
UWAGI	ALS, Colorflex		
Data aktualizacji	03-02-2021 r.		

Ze względu na technikę druku, rzeczywiste kolory produktów mogą się różnić od prezentowanych na zdjęciach. Powyższa oferta ma charakter informacyjny i nie stanowi oferty handlowej w rozumieniu art. 66 §1 kodeksu cywilnego.