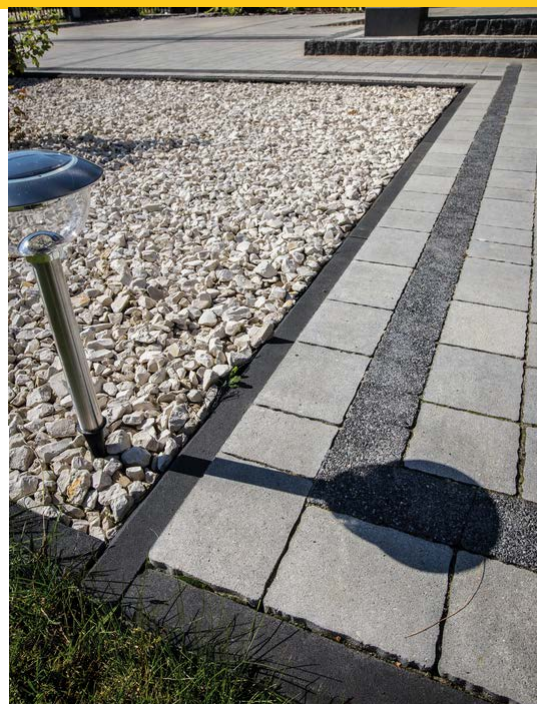


OBRZEŻE MAXIMA

Solidne zwieńczenie

Libetcompletto



- Nowoczesna stylistyka zawarta w prostej, jednolitej bryle
- Praktyczne zastosowanie przy ciągach komunikacji
- Łatwość tworzenia harmonijnych zestawień z innymi materiałami



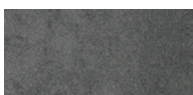
SYSTEM
MAXIMA



ALS



DOSTĘPNE KOLORY



antracytowy

wysokość [cm]	szt. / paleta	waga palety [kg]	szt. / warstwa	liczba warstw	dostępne kolory
30	18, 20 lub 22	ok. 997, 1105 lub 1213	9, 10 lub 11	2	antracytowy

OBRZEŻE MAXIMA

Solidne zwieńczenie

Libetcompletto

Zgodność z dokumentem odniesienia	Norma PN-EN 1340		
J/M	szt.		
Waga (kg/m ²) lub (kg/szt.)	54		
Wymiar poszczególnych elementów (mm)	Długość:	1000	
	Szerokość:	80	
	Grubość	300	
Faza	Z fazą		
Rodzaj powierzchni licowej	Gładka		
Kolorystyka powierzchni	Monokolor		
Sposób obróbki końcowej	ND		
Klasa betonu	ND		
Wytrzymałość charakterystyczna na rozciąganie przy rozłupywaniu (MPa)	ND		
Wytrzymałość charakterystyczna na zginanie (MPa)	Klasa 2 (oznaczenie T) ≥ 5,0		
Charakterystyczne obciążenie niszczące (kN)	ND		
Udział powierzchni przepuszczającej wodę (%)	ND		
Odporność na warunki atmosferyczne	klasa 3 (oznaczenie D)		
Odporność na ścieranie	klasa 4 (oznaczenie I)		
Nasiąkliwość (%)	klasa 2 (oznaczenie B) ≤ 6,0		
Dopuszczalne odchyłki wymiarów (mm)	Długość	Szerokość	Grubość
	± 5	± 3	± 5
Dopuszczalne odchyłki wymiaru przekątnych (mm)	ND		
Odporność na poślizg/poślizgnięcie	Zadawalająca		
Trwałość	Zadawalająca		
Współczynnik przewodności cieplnej	1,42 W/(m*K)		
Odporność na działanie ognia zewnętrznego	Zadawalająca		
Emisja azbestu	Brak zawartości azbestu		
Reakcja na ogień	A1		
Przeznaczenie i zakres stosowania (opisowo)	Prefabrykowane krawężniki betonowe oraz kształtki uzupełniające przeznaczone są do budowy nawierzchni zewnętrznych i wewnętrznych oraz jako elementy pokryć dachowych.		
UWAGI	ALS		
Data aktualizacji	01-03-2022 r.		

Ze względu na technikę druku, rzeczywiste kolory produktów mogą się różnić od prezentowanych na zdjęciach. Powyższa oferta ma charakter informacyjny i nie stanowi oferty handlowej w rozumieniu art. 66 §1 kodeksu cywilnego.