

MAXIMA

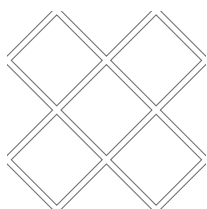
Maksimum nowoczesności

Libet *Impressio*

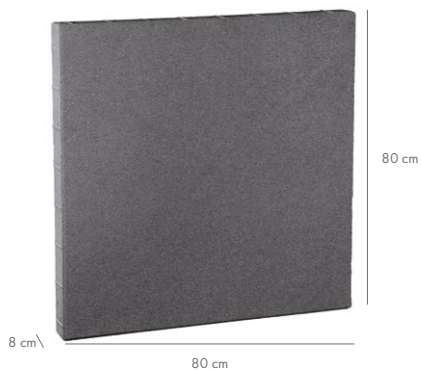
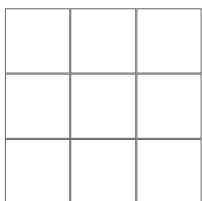


Sugerowane sposoby ułożenia

wzór 1



wzór 2



- Prosty kształt, minimalistyczny wygląd
- Uniwersalny, praktyczny format
- Funkcjonalne rozwiązanie – także w połączeniu z innymi elementami systemu Maxima



SYSTEM
MAXIMA

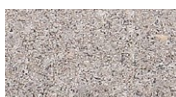


ALS



COLOR
FLEX

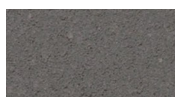
DOSTĘPNE KOLORY



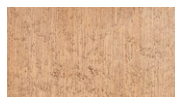
pergaminiowa biel



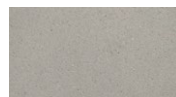
popielaty



antracyt



pastello



gołębi



kwarcytowy



śródziemnomorski

grubość [cm]	szt. / paleta	m ² / paleta	waga palety [kg]	szt. / warstwa	liczba warstw	dostępne kolory
8	6	3,84	ok. 715	1	6	antracyt popielaty pergaminiowa biel pastello gołębi kwarcytowy śródziemnomorski

Zgodność z dokumentem odniesienia	Norma PN-EN 1339		
J/M	szt.		
Waga (kg/m ²) lub (kg/szt.)	115		
Wymiar poszczególnych elementów (mm)	Długość:	800	
	Szerokość:	800	
	Grubość	80	
Faza	Z fazą		
Rodzaj powierzchni licowej	Gładka		
Kolorystyka powierzchni	Monokolor/Colormix		
Sposób obróbki końcowej	ND		
Klasa betonu	ND		
Wytrzymałość charakterystyczna na rozciąganie przy rozłupywaniu (MPa)	ND		
Wytrzymałość charakterystyczna na zginanie (MPa)	≥ 4,0 / Klasa 2 (oznaczenie T)		
Charakterystyczne obciążenie niszczące (kN)	7,0 / Klasa 70 (oznaczenie 7)		
Udział powierzchni przepuszczającej wodę (%)	ND		
Odporność na warunki atmosferyczne	Klasa 3 (oznaczenie D)		
Odporność na ścieranie	klasa 4 (oznaczenie I)		
Nasiąkliwość (%)	≤ 6 / Klasa 2 (oznaczenie B)		
Dopuszczalne odchyłki wymiarów (mm)	Długość	Szerokość	Grubość
	± 3	± 3	± 3
Dopuszczalne odchyłki wymiaru przekątnych (mm)	6 / Klasa 2 (oznaczenie K)		
Odporność na poślizg/poślizgnięcie	Zadawalająca		
Trwałość	Zadawalająca		
Współczynnik przewodności cieplnej	1,42 W/(m*K)		
Odporność na działanie ognia zewnętrznego	Zadawalająca		
Emisja azbestu	Brak zawartości azbestu		
Reakcja na ogień	A1		
Przeznaczenie i zakres stosowania (opisowo)	Prefabrykowane betonowe płyty brukowe i elementy uzupełniające przeznaczone są do stosowania na pokrycie nawierzchni zewnętrznych i wewnętrznych oraz jako elementy pokryć dachowych.		
UWAGI	ALS; Colorflex		
Data aktualizacji	01-03-2021 r.		