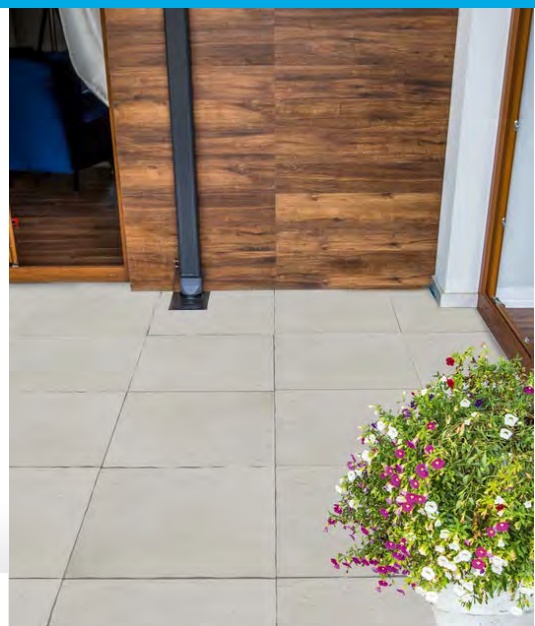


SOLUS

Naturalność i trwałość

Libet *Impressio*



- Praktyczny format
- Płyty wet-cast impregnowane na etapie produkcji
- Subtelny efekt kamienia na powierzchni



wet-cast

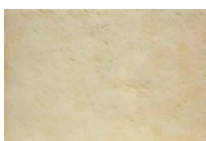
3-5 mm

produkt impregnowany

ALS



DOSTĘPNE KOLORY



champagne

grubość [cm]	szt. / paleta	m ² / paleta	waga palety [kg]	szt. / warstwa	liczba warstw	dostępne kolory
3,2	42	ok. 10	ok. 820	21	2	champagne

Zgodność z dokumentem odniesienia	Norma PN-EN 1339		
J/M	szt.		
Waga (kg/m ²) lub (kg/szt.)	ok. 19		
Wymiar poszczególnych elementów (mm)	Długość:	495	
	Szerokość:	495	
	Grubość	32	
Faza	ND		
Rodzaj powierzchni licowej	Fakturowana		
Kolorystyka powierzchni	Monokolor		
Sposób obróbki końcowej	ND		
Klasa betonu	ND		
Wytrzymałość charakterystyczna na rozciąganie przy rozłupywaniu (MPa)	ND		
Wytrzymałość charakterystyczna na zginanie (MPa)	≥ 3,5 / Klasa 1 (oznaczenie S)		
Charakterystyczne obciążenie niszczące (kN)	ND		
Udział powierzchni przepuszczającej wodę (%)	ND		
Odporność na warunki atmosferyczne	ND		
Odporność na ścieranie	klasa 3 (oznaczenie H)		
Nasiąkliwość (%)	klasa 1 (oznaczenie A) nie określa się		
Dopuszczalne odchyłki wymiarów (mm)	Długość	Szerokość	Grubość
	± 5	± 5	± 3
Dopuszczalne odchyłki wymiaru przekątnych (mm)	5 / Klasa 1 (oznaczenie J)		
Odporność na poślizg/poślizgnięcie	Zadawalająca		
Trwałość	Zadawalająca		
Współczynnik przewodności cieplnej	1,42 W/(m*K)		
Odporność na działanie ognia zewnętrznego	Zadawalająca		
Emisja azbestu	Brak zawartości azbestu		
Reakcja na ogień	A1		
Przeznaczenie i zakres stosowania (opisowo)	Prefabrykowane betonowe płyty brukowe i elementy uzupełniające przeznaczone są do stosowania na pokrycie nawierzchni zewnętrznych i wewnętrznych oraz jako elementy pokryć dachowych. Zastosowanie płyt wyłącznie dla ruchu pieszego, bez udziału środków odladzających.		
UWAGI	wet-cast		
Data aktualizacji	01-03-2022 r.		