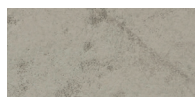
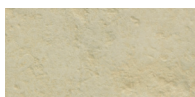


### DOSTĘPNE KOLORY



champagne

argento

- Naturalny efekt delikatnych nierówności
- Nawiązanie do stylistyki kamiennych nawierzchni
- Technologia wet-cast
- Wymagana impregnacja impregnatem Libet *Impressio*
- Pamiętaj o odstępach 7 - 15 mm



7-15 mm

COLOR MIX



WET CAST



| wymiary [cm] | szt. / paleta | m <sup>2</sup> / paleta | waga palety [kg] | szt. / warstwa | ilość warstw | dostępne kolory      |
|--------------|---------------|-------------------------|------------------|----------------|--------------|----------------------|
| 20 x 20 x 3  | 96            | 7,68                    | ok. 500          | 12             | 8            | champagne<br>argento |
| 20 x 40 x 3  | 48            |                         |                  | 6              | 8            |                      |
| 40 x 40 x 3  | 60            | 9,6                     | ok. 680          | 4              | 15           |                      |
| 60 x 40 x 3  | 60            | 14,4                    | ok. 1000         | 3              | 20           |                      |

|   |  |           |         |
|---|--|-----------|---------|
| Zgodność z dokumentem odniesienia                                     | Norma PN-EN 1339   |           |         |
| J/M   | m <sup>2</sup>   |           |         |
| Waga (kg/m <sup>2</sup> ) lub (kg/szt.)                               | 68,7   |           |         |
| Wymiar poszczególnych elementów (mm)                                  | Długość  | Szerokość | Grubość |
|   | 200; 400; 600  | 200; 400  | 30      |
| Faza  | ND   |           |         |
| Rodzaj powierzchni licowej  | Fakturowana  |           |         |
| Kolorystyka powierzchni   | Colormix   |           |         |
| Sposób obróbki końcowej   | ND   |           |         |
| Klasa betonu  | ND   |           |         |
| Wytrzymałość charakterystyczna na rozciąganie przy rozłupywaniu (MPa) | ND   |           |         |
| Wytrzymałość charakterystyczna na zginanie (MPa)                      | ≥ 3,5 / Klasa 1 (oznaczenie S)   |           |         |
| Charakterystyczne obciążenie niszczące (kN)                           | ND   |           |         |
| Udział powierzchni przepuszczającej wodę (%)                          | ND   |           |         |
| Odporność na warunki atmosferyczne                                    | ND   |           |         |
| Odporność na ścieranie  | klasa 3 (oznaczenie H)   |           |         |
| Nasiąkliwość (%)  | Klasa 1 (oznaczenie A) Nie określa się   |           |         |
| Dopuszczalne odchyłki wymiarów (mm)                                   | Długość  | Szerokość | Grubość |
|   | ± 5  | ± 5       | ± 3     |
| Dopuszczalne odchyłki wymiaru przekątnych (mm)                        | 5 / Klasa 1 (oznaczenie J)   |           |         |
| Odporność na poślizg/poślizgnięcie                                    | Zadawalająca   |           |         |
| Trwałość  | Zadawalająca   |           |         |
| Współczynnik przewodności cieplnej                                    | 1,42 W/(m*K)   |           |         |
| Odporność na działanie ognia zewnętrznego                             | Zadawalająca   |           |         |
| Emisja azbestu  | Brak zawartości azbestu  |           |         |
| Reakcja na ogień  | A1   |           |         |
| Przeznaczenie i zakres stosowania (opisowo)                           | Prefabrykowane betonowe płyty brukowe i elementy uzupełniające przeznaczone są do stosowania na pokrycie nawierzchni zewnętrznych i wewnętrznych oraz jako elementy pokryć dachowych. Zastosowanie płyt wyłącznie dla ruchu pieszego, bez udziału środków odładzających. |           |         |
| UWAGI   | Wet-cast, wymagana impregnacja   |           |         |
| Data aktualizacji   | 14-03-2020 r.  |           |         |